

İmmediyat Fonksiyon ile birlikte Anterior Diş Eksikliğinin Tedavisi



Dr. Léon Pariente ve
Dr. Karim Dada
Özel Muayenehane
Paris, Fransa



Hasta:

Erkek
62 yaşında

Dişin konumu:

Üst lateral kesici diş

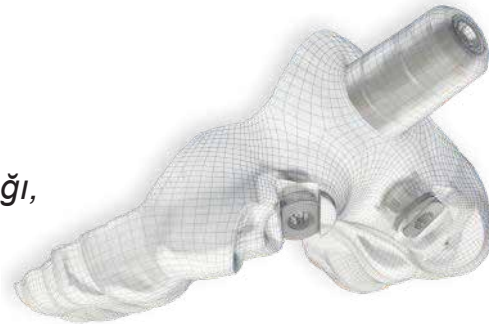
Cerrahi çözüm:

NobelParallel CC RP 4.3 x 11.5 mm
Kılavuzlu pilot delme cerrahi şablonu

Restoratif çözüm:

Nobel Biocare Geçici Abutment
Nihai restorasyon için NobelProcera ASCAbutment

‘NobelParallel CC’nin tasarımı, düşük yoğunluklu kemiklerde veya çekimsoketlerinde bile yüksek primer stabilite öngörüsüne ulaşmayı mümkün kılmaktadır. Bu özellikle immediat yükleme protokolleri için son derece önemlidir. Konik bağlantısının kullanışlılığı, dijital teknolojilerin kullanımı ile birleştiğinde, mümkün olan en iyi sonucu elde etme amacımız için çok sayıda yeni olasılığın kapılarını açmaktadır.’



Ameliyat tarihi:

20 Temmuz 2014

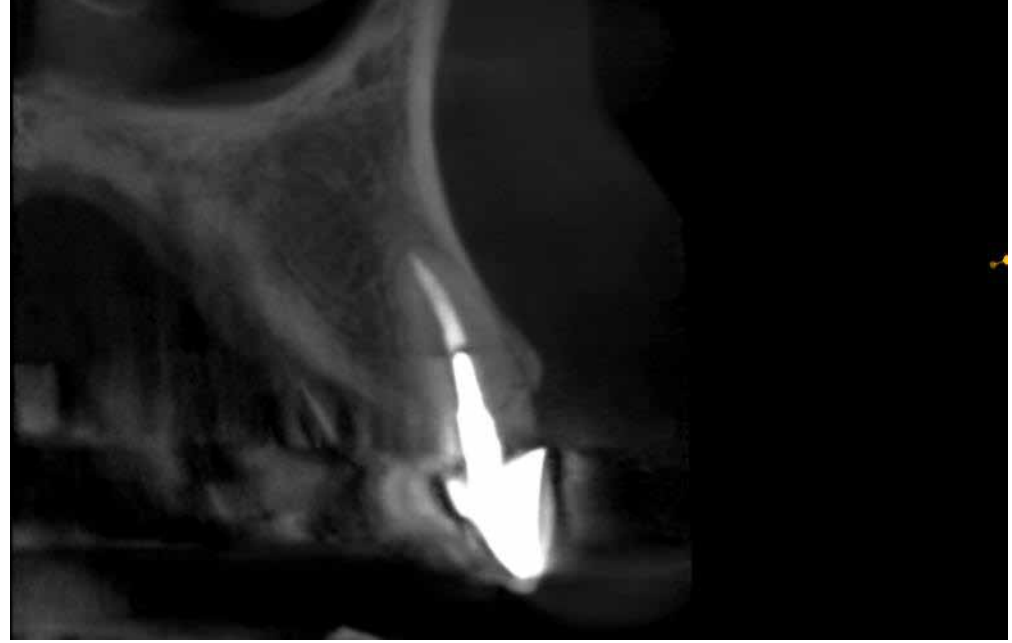
Toplam tedavi süresi:

4 ay

İLK ÇÖZÜM

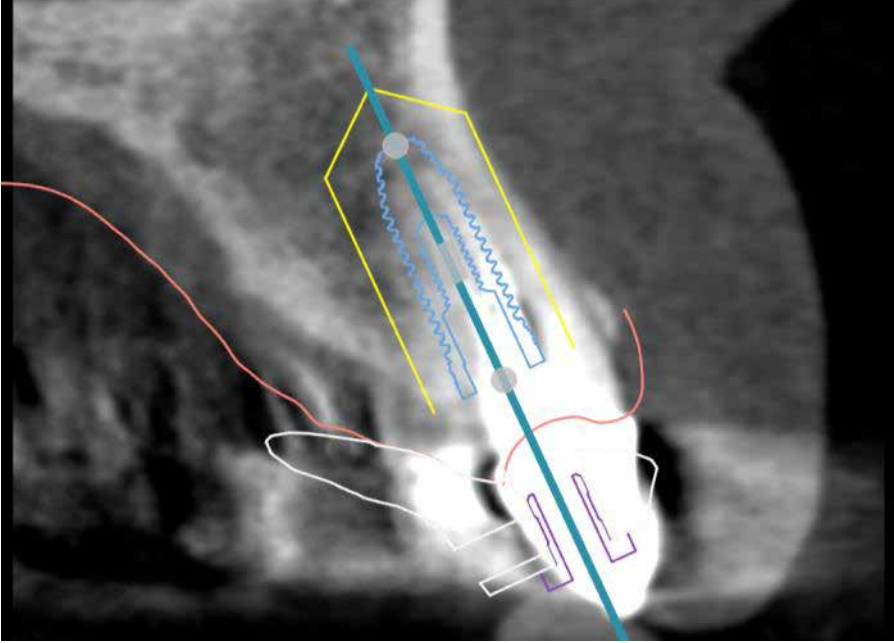


12. dişte kök kırığı. Dişin kurtarılması mümkün değil.

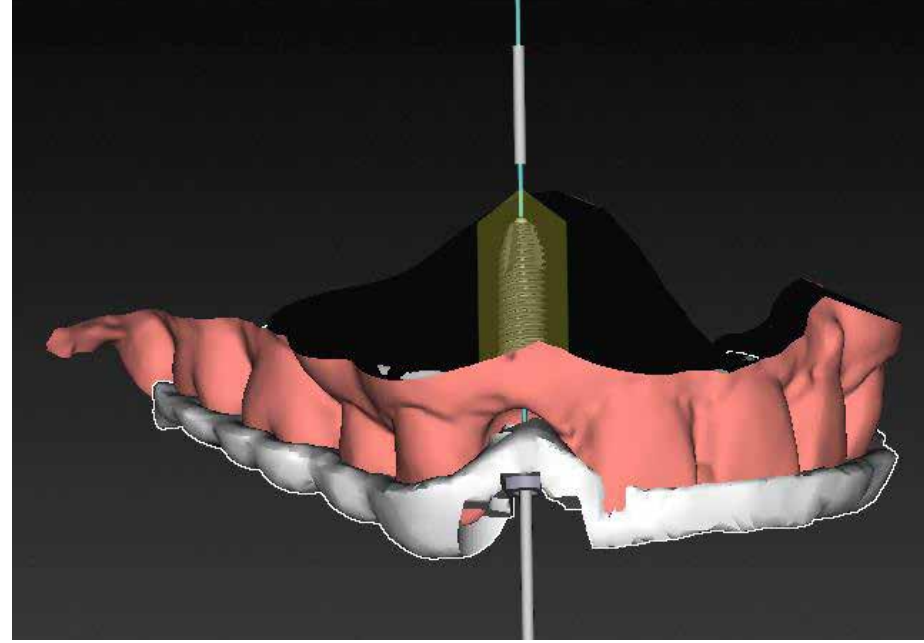


CBCT, yatay kök kırığını ortaya çıkarmıştır.

TEDAVİNİN PLANLANMASI



NobelClinician Yazılımı, istenen restoratif çözüm için implant pozisyonunun en ideal şekilde belirlenmesine yardımcı olmuştur.

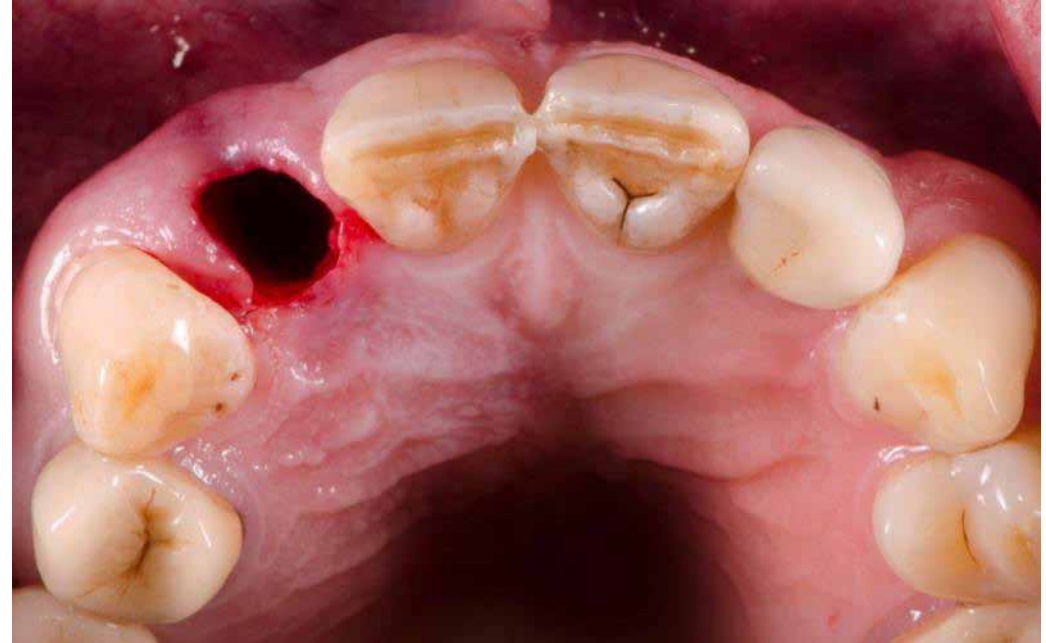


Taranan modele mükemmel bir adaptasyon sonrasında cerrahi şablon oluşturulmuştur.

DİŞ ÇEKİMİ

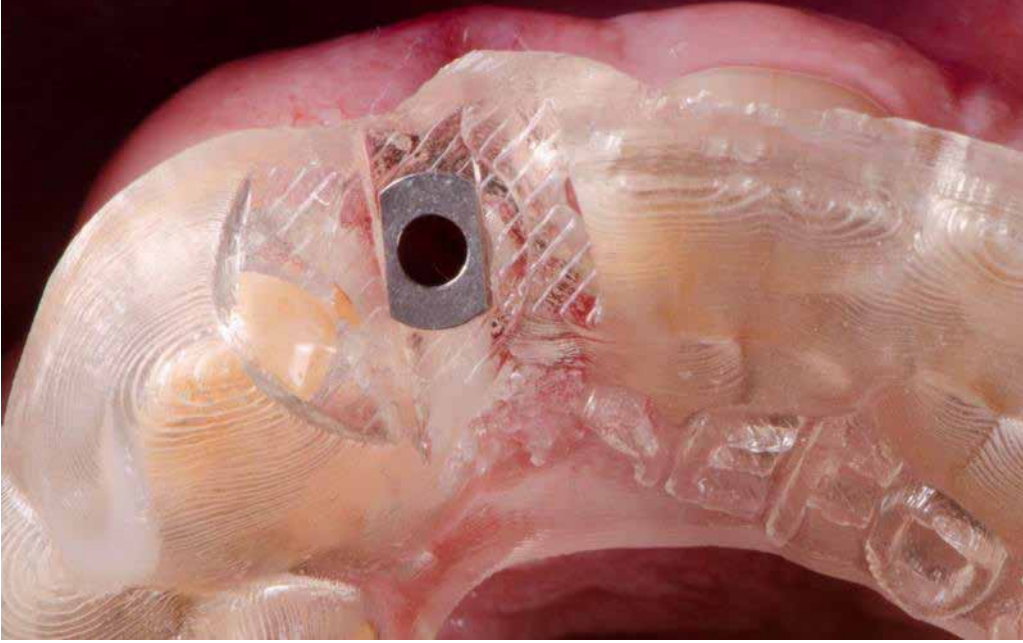


Dişin çekimi sırasında yumuşak ve sert dokunun korunması için özen gösterilmelidir.



Bozulmamış çekim soketi.

KILAVUZLU PİLOT DELME

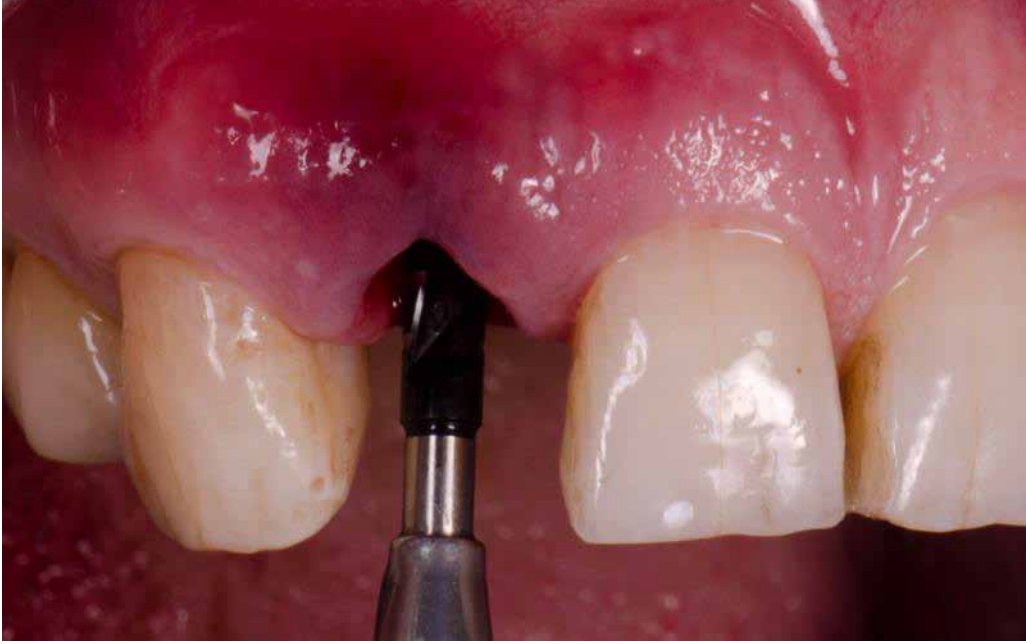


İmplantın ideal bir şekilde yerleştirilmesinde yardımcı olmak üzere Kılavuzlu Pilot Delme Şablonu kullanılması.

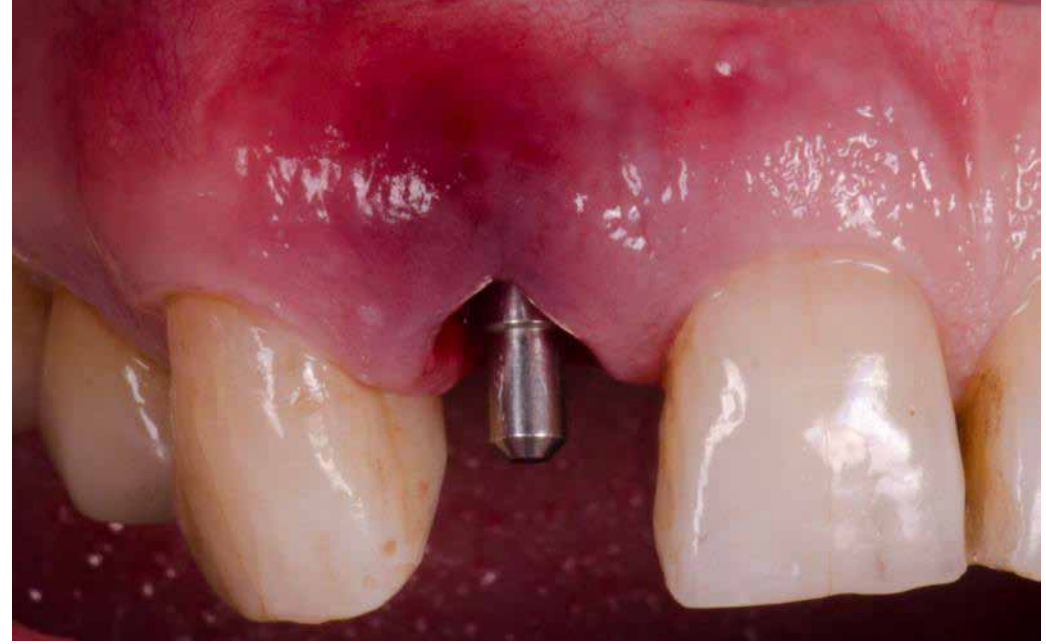


Kılavuzlu Twist Frez $\text{\O} 2.0 \text{ mm} \times (10+) 7-13 \text{ mm}$ kullanılması.

ALANIN HAZIRLANMASI



Kademeli Twist Frez 2.4/2.8 mm x 7-15 mm ile serbest delme.

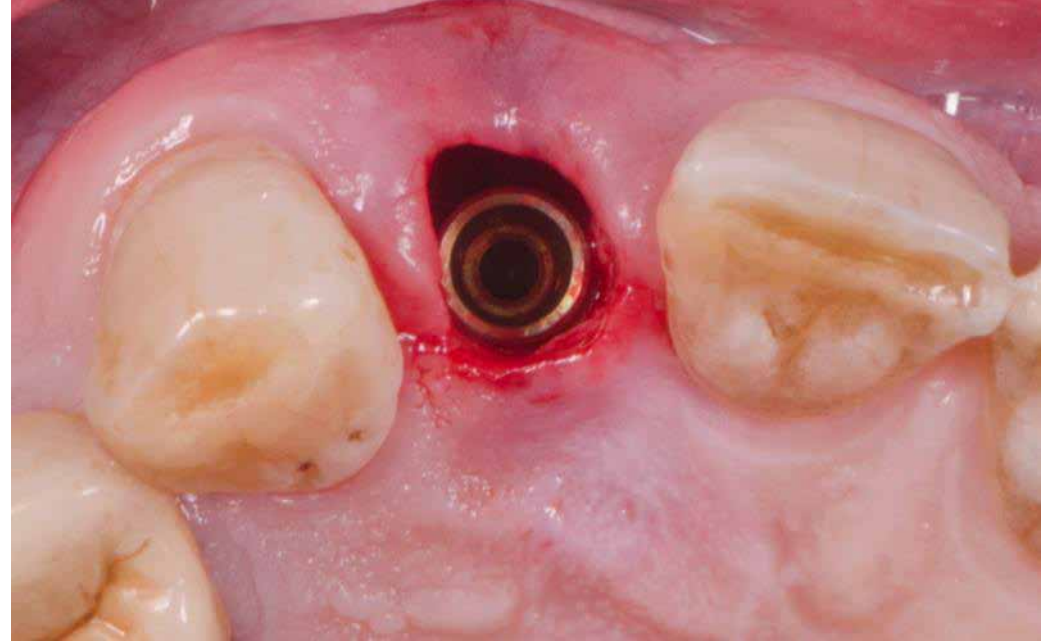


İmplant pozisyonunun sonucunu doğrulamak için Yön Göstergesi devrede.

İMMEDİAT İMPLANT YERLEŐTİRME

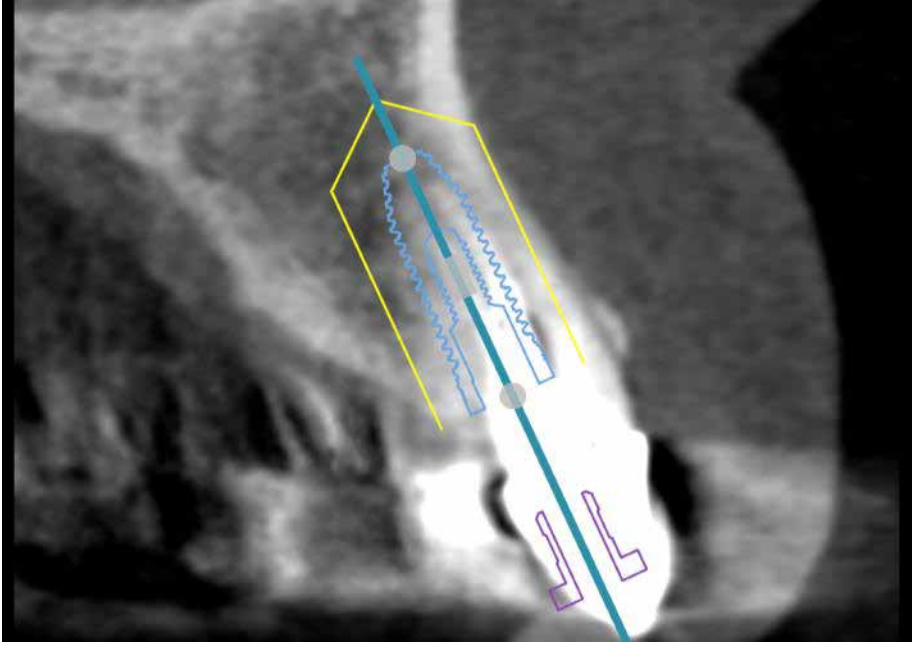


NobelParallel CC RP 4.3 x 11.5 mm yerleőtirilmesi.



İdeal bir prostetik sonuç için, bukkal ve palatinal aıllar da gz nnde bulundurularak implant pozisyonunun oklzal grnm.

İMPLANT YERLEŞİMİNİN ONAYLANMASI

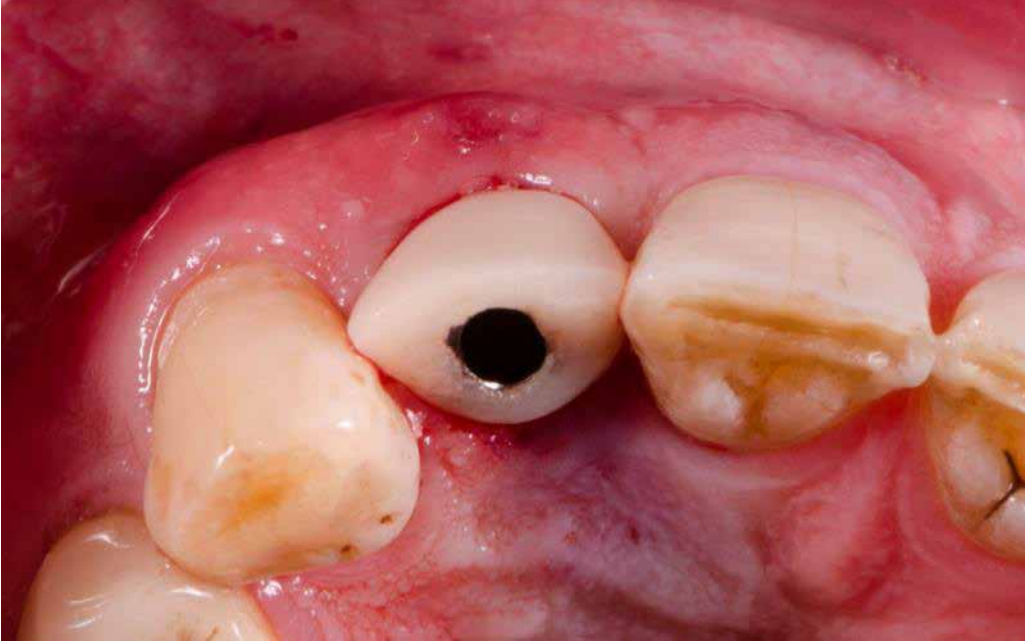


NobelClinician Yazılımı, istenen restoratif çözüm için implant pozisyonunun en ideal şekilde belirlenmesine yardımcı olmaktadır.



İmplantın yerleştirilmesinin hemen ardından implant pozisyonunun teyit edilmesi. X-ray, implantın ve Kılavuzlu Pilot Delme Cerrahi şablonunun (bilezikle birlikte) yerinde olduğunu göstermektedir.

İMMEDİYAT GEÇİCİ RESTORASYON

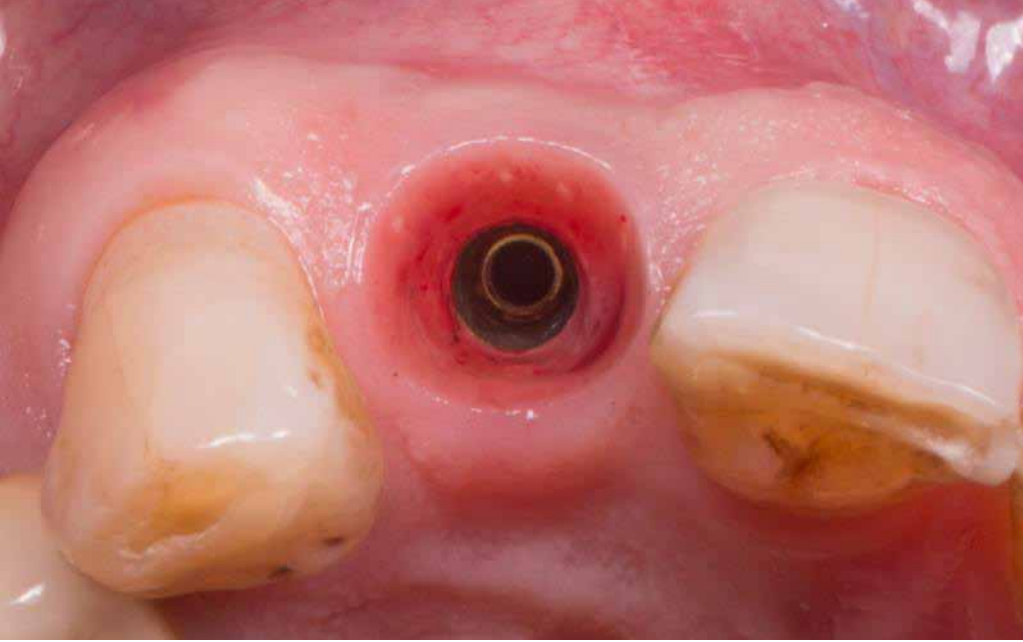


Vidalı geçici kuron.



Geçici restorasyonun önden görünümü.

ÖLÇÜ ALMA

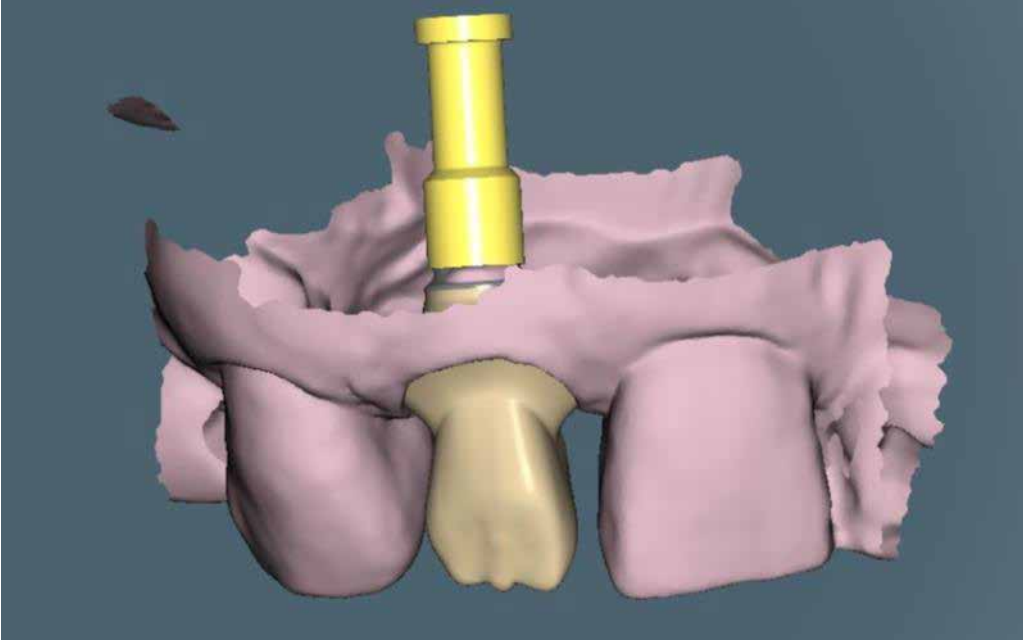


İmplantın yerleştirilmesinden üç ay sonra geçici restorasyonun çıkarılmasının ardından yumuşak doku konturu.

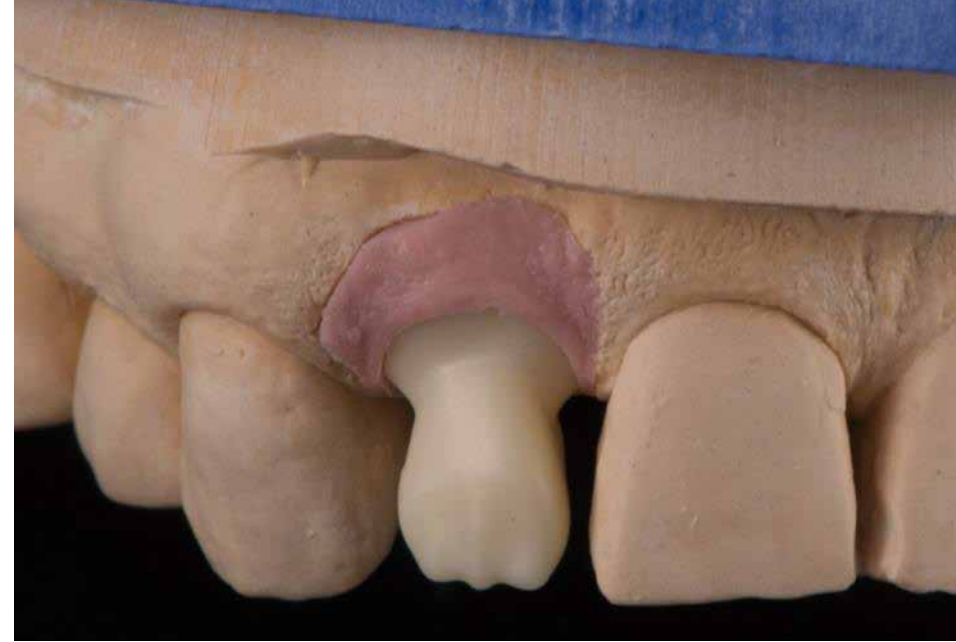


Geçici kurondan yumuşak doku transferi ile birlikte ölçü alma (kişiyeye özel çıkış profili)

NİHAİ Abutment TASARIMI



NobelProcera ASC (Açılı Vida Kanalı) Abutment'ın bireyselleştirilmiş tasarımı.

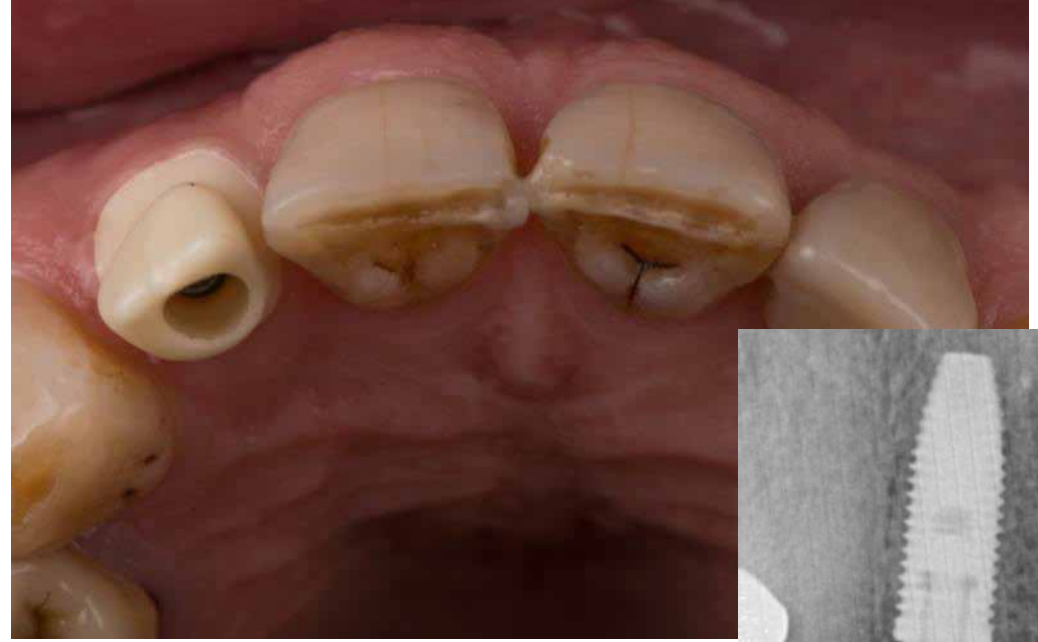


NobelProcera ASC Abutment'in çalışan model üzerine yerleştirilmesi.

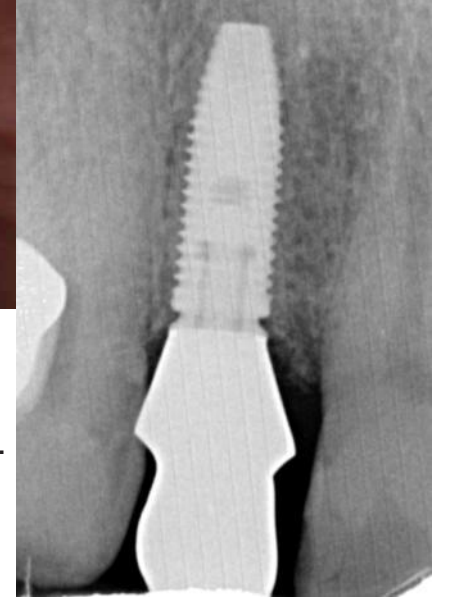
NİHAİ Abutment'in YERLEŐTİRİLMESİ



NobelProcera ASC Abutment'in yerleőtirilmesi.



Abutment vida kanalı, daha iyi bir estetik sonuç için palatinala doęru açılmıştır.



NIHAİ SONUÇ



Vidalı restorasyonun yerleřtirilmesinden bir ay sonra nihai ađız ii grnm.
Prostetik alıřma, Dr Castelnau, Paris, Fransa.